


ESCOLA MUNICIPAL IRENE SZUKALA 	AVALIAÇÃO BIMESTRAL DE ARTE - 1º BIMESTRE - 2019	
	ALUNO (A): _____ Nº _____	
	ANO: _____ TURMA: _____ DATA: ____/____/____	
	PROFESSOR: Moisaníel Carlos NOTA: _____	
OBJETIVO:	CONTEÚDOS:	INSTRUÇÕES:
Verificar a aprendizagem	Obras e artistas	Cada questão vale 1,0. Responda as questões à caneta.

Questão 01 - O artista _____ buscava através dos traços aparentemente simples de suas obras, que as vezes lembram desenhos de crianças, “tornar visível” a proximidade do homem com a origem das coisas. Este artista foi muito influenciado pelo desenho e escrita de antigas civilizações. Assinale a alternativa correta.

- a) () - Paul Klee.
- b) () - Leonardo da Vinci
- c) () - Henri Matisse.
- d) () - Juan Miró

Questão 02 - Qual foi o movimento artístico surgido na França no ano de 1924 e que foi criado por artistas e escritores? Esse movimento propunha a fusão de dois estados da mente – os sonhos e a realidade.

- a) () - Modernismo
- b) () - Realismo
- c) () - Surrealismo
- d) () - Nazismo

Questão 03 - A tela ao lado chama-se **PERSPICÁCIA** e foi pintada em 1936. Veja que o artista está observando uma algo e desenhando outra coisa, fruto da imaginação. Pergunta: Qual é o nome do artista que fez essa pintura, e de qual movimento artístico ele fez parte?



- a) () -Van Gogh
- b) () -Renée Magride.
- c) () -Pedro Alvares Cabral
- d) () -Alberto Santos Dumont

Questão 04 - Qual é a diferença entre desenho cego e desenho de memória? Assinale a alternativa correta.

- a) () -Não existe diferença, são todos iguais.
- b) () -O desenho cego é feito apenas por pessoas sem a visão.
- c) () -Desenho cego é o desenho que ninguém consegue ver e desenho de memória são desenhos da época das cavernas.
- d) () -Para construir um desenho cego não pode olhar para o papel enquanto que o desenho de memória se desenha algo que está no pensamento.

Com relação ao estilo renascentista responda as questões abaixo.

Questão 05 - Em qual país e continente surgiu o Renascimento? De acordo com os textos lidos, marque com um “X” a resposta correta.

- a) () -Holanda - Oceania
- b) () -Itália – Europa.
- c) () -França – Europa.
- d) () -Brasil - América

Lembre-se seja sempre educado, respeite seus professores, colegas e toda a comunidade escolar. Com essas atitudes é possível construir um conhecimento adequado e satisfatório para a vida inteira.

Questão 06 - Qual foi a principal característica da arquitetura do Renascimento? Marque (V) para a alternativa **VERDADEIRA** e (F) para a **FALSA**.

- I – () Foi a busca de uma ordem e de uma disciplina que superasse o ideal de espaço das catedrais góticas.
II – () Foi a busca de uma nova maneira de se construir uma igreja gótica-romano.
III – () Foi a busca de um novo pensar ideológico.
IV – () Foi a construção de uma igreja renascentista.

Questão 07 - Qual foi o arquiteto que projetou a cúpula da catedral Santa Maria Del Fiore a qual levou 14 anos para ser construída? Assinale com um “X” a alternativa correta.

- a) Salvatore Baptiste
b) Felippo Bruneleschi
c) Pazzi
d) Michelângelo



Questão 08 – Na foto ao lado se percebe a **Catedral Santa Maria Del Fiore**. Essa igreja foi construída em qual estilo? Assinale a alternativa correta.

- a) Estilo pré-histórico
b) Estilo Moderno
c) Estilo renascentista
d) Estilo Naval.

Questão 09 - A cúpula da catedral Santa Maria Del Fiore foi projetada pelo arquiteto Felippo Bruneleschi e montada sobre de um tambor octogonal. Quantos lados possui a cúpula (redoma) dessa catedral?

- a) 4 lados
b) 3 lados
c) 9 lados
d) 8 lados.


Com relação ao estilo surrealista responda as questões abaixo.

Questão 10 - Julgue os itens a seguir marcando um (V) para a alternativa **VERDADEIRA** e (F) para a **FALSA**

- a) () Surreal é o mesmo que real.
b) () No Surrealismo só existem elementos da realidade.
c) () Os sonhos, a imaginação e o irreal são explorados no Surrealismo.
d) () Surrealismo é uma escultura em pedra sabão.



Lembre-se seja sempre educado, respeite seus professores, colegas e toda a comunidade escolar. Com essas atitudes é possível construir um conhecimento adequado e satisfatório para a vida inteira.

ESCOLA MUNICIPAL IRENE SZUKALA 	AVALIAÇÃO BIMESTRAL DE ARTE - 2º BIMESTRE - 2019	
	ALUNO (A): _____ Nº _____ ANO: _____ TURMA: _____ DATA: ____/____/____ PROFESSOR: Moisaníel Carlos NOTA: _____	
	OBJETIVO:	CONTEÚDOS:
Verificar a aprendizagem	Cor, desenhos, obras e artistas	Cada questão vale 1,0. Responda as questões à caneta.

Sobre o artista Paul Gauguin responda a questão 1

Questão 01 – Marque um (V) para a alternativa **VERDADEIRA** e (F) para a **FALSA**.

- a) () O artista nasceu em Paris em 1848, fez parte do movimento chamado Fauvismo.
- b) () Suas pinturas mais conhecidas foram pintadas na ilha do Taiti.
- c) () Ele foi muito influenciado pelo artista Pablo Picasso.
- d) () Ele só aplicava cores frias em suas pinturas com desenho abstrato.

Com relação à Arte Figurativa e Abstrata responda as questões 2 a 4.

Questão 02 – Qual é a diferença entre pintura abstrata e figurativa?

Questão 03 – Assinale a alternativa correta: Arte abstrata geométrica:

- a) () Representa linhas curvas e sinuosas com cores quentes e frias.
- b) () Representa robôs, pessoas e objetos com formas geométricas.
- c) () Funciona como o puro ato de pintar, ou seja, cobrir uma superfície com cores e formas geométricas.
- d) () Um dos artistas mais famosos desse tipo de arte foi Leonardo da Vinci.

Questão 04 – Analise as alternativas abaixo sobre a **Arte Abstrata Geométrica** e marque com um “X” a que está correta.

- a) A função do quadro é retratar pessoas e objetos.
- b) A propaganda, a estampa e a decoração usam muito esse tipo de arte.
- c) Os maiores representantes desse movimento no Brasil são: Hélio Oiticica, Maria Bonomi e Candido Portinari.
- d) É uma arte para a criação de paisagens urbanas e rurais.

Com relação aos estudos sobre arquitetura e urbanismo responda as questões 5 a 7.

Questão 05 – Quando e onde foram criadas as primeiras cidades? Assinale a alternativa correta.

- a) Surgiram na Índia na época da pré-história.
- b) Na Mesopotâmia há mais de 5 mil anos.
- c) Surgiram no continente europeu por volta de 1200 anos depois de Cristo.
- d) Não se tem registro, pois, é anterior à escrita no período chamado Paleolítico superior.

Questão 06 – Analise as alternativas abaixo e marque com um “X” a que está correta.

- a) As cidades **foram crescendo** ao longo dos anos de forma rigorosamente planejada e ordenada.
- b) Os urbanistas são pessoas **especializadas em projetar e redesenhar** cidades promovendo conforto para os habitantes.
- c) Os urbanistas não precisam estudar os espaços urbanos, nem quem neles vivem, apenas **fazem desenhos**.
- d) Os urbanistas **não precisam** propor intervenções para melhorar a circulação de carros, pedestres, distribuição de energia elétrica e água. Isso é função do prefeito.

Lembre-se seja sempre educado, respeite seus professores, colegas e toda a comunidade escolar. Com essas atitudes é possível construir um conhecimento adequado e satisfatório para a vida inteira.

Questão 07 – Sobre planejamento das cidades analise as alternativas abaixo e marque um “X” na alternativa incorreta.

- a) As cidades mais bem planejadas no Brasil são Belo Horizonte, Goiânia, Palmas, Pelotas e Brasília.
- b) A construção da cidade de Brasília foi iniciada em 1957 e planejada pelo urbanista Oscar Niemeyer.
- c) De acordo com os ideais urbanistas a Cidade de Brasília foi planejada por Lúcio Costa.
- d) O Palácio da Alvorada, a Catedral Metropolitana, o Congresso Nacional e o Palácio do Itamaraty foram projetados pelo arquiteto o Oscar Niemeyer.

Sobre a Arte Gótica responda as questões de 8 a 10.

Questão 08 – Complete a frase o texto a seguir: “A primeira diferença que notamos entre a igreja gótica e a românica é a _____

Questão 09 - A _____ é um elemento arquitetônico muito característico do estilo gótico e está presente em quase todas as igrejas construídas entre os séculos XII e XIV. Outros elementos característicos da arquitetura _____ gótica são os arcos góticos ou ogivais e os _____ vitrais coloridíssimos que filtram a luminosidade para o interior da igreja. Assinale a alternativa que preenche corretamente as lacunas do texto acima.

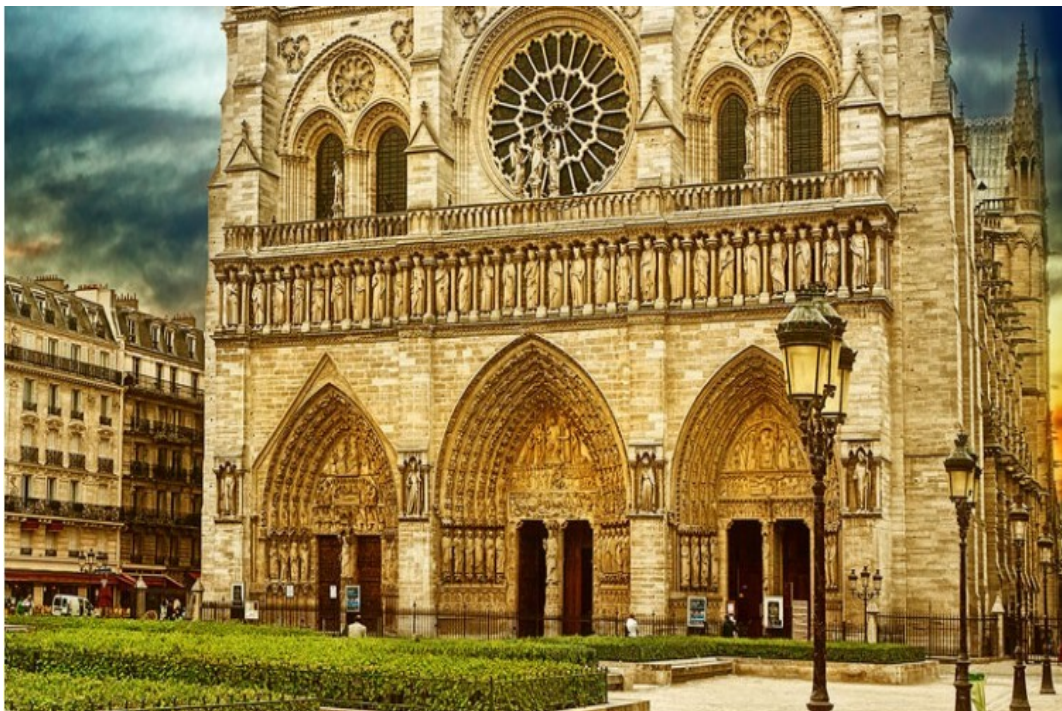
- a) Escultura Gótica – vitrais – rosásea.
- b) Pintura – rosásea – portais
- c) Escultura – Gótica – telhados
- d) Rosásea – gótica - vitrais

Questão 10 – Assinale com um “X” a alternativa correta que corresponde ao nome de uma catedral gótica.


- a) Santa Maria de Ripoll na Itália.
- b) Notre Dame de Paris.
- c) Catedral de Pisa na Itália
- d) Basílica de Nossa Senhora Aparecida em São Paulo.



Igreja de Santa Maria de Ripoll, Gerona



Lembre-se seja sempre educado, respeite seus professores, colegas e toda a comunidade escolar. Com essas atitudes é possível construir um conhecimento adequado e satisfatório para a vida inteira.

ESCOLA MUNICIPAL IRENE SZUKALA 	AVALIAÇÃO BIMESTRAL DE ARTE - 3º BIMESTRE - 2019 ALUNO (A): _____ Nº _____ ANO: _____ TURMA: _____ DATA: ____/____/____ PROFESSOR: Moisaníel Carlos _____ NOTA: _____	
OBJETIVO:	CONTEÚDOS:	INSTRUÇÕES:
Verificar a aprendizagem	Cor, arquitetura, obras e artistas	Cada questão vale 1,0. Responda as questões à caneta.

Com relação à psicologia das cores, obras e artistas responda as questões de 1 a 3.

Questão 1 - Com relação à psicologia das cores aprendemos que os objetos podem absorver e refletir cores. Essas cores são: Vermelho, amarelo, azul, laranja, verde, violeta e anil, ou seja, são as 7 cores da luz branca. Responda:

a) **Uma abóbora na cor laranja:**

Absorve as cores: _____

Reflete as cores: _____

b) **Um tênis preto:**

Absorve as cores: _____

Reflete as cores: _____

c) **Uma Camiseta branca:**

Absorve as cores: _____

Reflete as cores: _____



Questão 2 – Que cientista inglês que fez a **decomposição da luz branca**, ou seja, ele descobriu que a luz branca contém 7 cores as quais formam o arco-íris? _____

Questão 3 – Que artista Compôs a música “**Trem das cores**”?

De acordo com os estudos sobre a Arte Barroca responda as questões de 4 a 7.

Questão 4 – A arte Barroca se desenvolveu em qual País e continente? Assinale a alternativa correta.

- | | |
|----------------------------|---------------------|
| a) Brasil – América do Sul | c) Espanha – Europa |
| b) França – Europa | d) Itália - Europa |

Questão 5 – Qual o nome da obra pintada pelo artista Michelângelo no teto da capela Cistina no Vaticano?
Assinale a alternativa correta.

- | | |
|-----------------------------|--------------------|
| a) O dedo de Deus | c) O Juízo Final |
| b) Nascimento de Adão e Eva | d) A Jornada Final |

Questão 6 – Quais povos trouxeram a Arte Barroca para a América? Assinale a alternativa correta.

- | | |
|--------------------------------|---------------------------------|
| a) Os gregos e franceses. | c) Os italianos e os espanhóis. |
| b) Os portugueses e espanhóis. | d) Os franceses e alemães. |

Questão 7 – Dos 3 pintores mais expressivos do barroco italiano, assinale com um “x” a alternativa que **não** corresponde a nenhum deles.

- | | |
|----------------------|-----------------|
| a) Leonardo da Vinci | c) Andrea Pozzo |
| b) Michelângelo | d) Tintoretto |

Lembre-se seja sempre educado, respeite seus professores, colegas e toda a comunidade escolar. Com essas atitudes é possível construir um conhecimento adequado e satisfatório para a vida inteira.

De acordo com os estudos sobre arquitetura com o livro didático responda as questões de 8 a 10.

Questão 8 – Quais os maiores desafios dos arquitetos ao realizarem seus projetos? Marque (V) para as alternativas **VERDADEIRAS** e (F) para as **FALSAS**.

- a) () **Projetar espaços de modo a reduzir o consumo de recursos naturais e energia.**
- b) () **Reduzir a necessidade de diminuir os resíduos do processo de construção.**
- c) () **Eles têm como meta melhorar as condições de trabalho no canteiro de obras.**
- d) () **Pesquisar e desenvolver objetos que melhorem a durabilidade dos materiais de construção.**

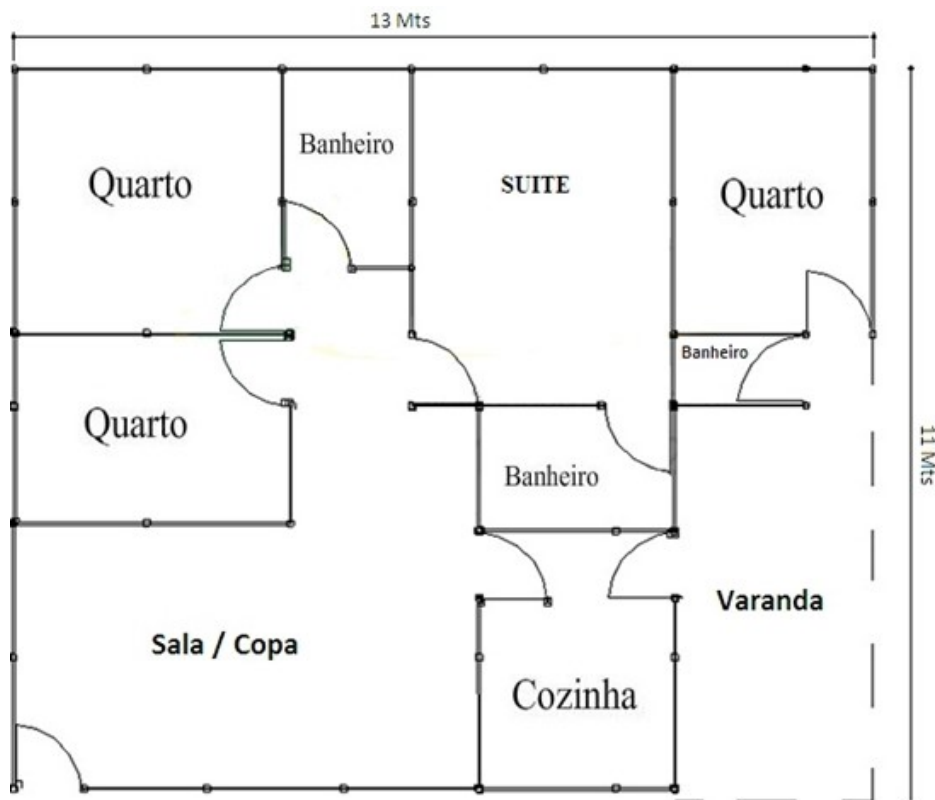
Questão 9 – Com relação ao arquiteto Buckminster, analise as alternativas abaixo e assinale a **INCORRETA**.


- a) **Ele projetou uma cúpula chamada Geodésica em 1950.**
- b) **Ele estava interessado em utilizar o mínimo de materiais possíveis em suas construções.**
- c) **Além de consumir o mínimo de energia suas construções deveriam cobrir grandes áreas com o mínimo de materiais e consumo de energia.**
- d) **Ele estava interessado em criar soluções para obter o mínimo de ocupação do espaço sem o consumo de energia.**



Questão 10 – Analise a planta da casa abaixo e assinale alternativa correta.

- a) **Essa casa possui 143 m² com 9 cômodos.**
- b) **Essa casa é um quadrado regular com 10 cômodos.**
- c) **O maior cômodo é a sala e o quarto do casal.**
- d) **Essa casa possui 10 portas e 8 janelas.**



<p>ESCOLA MUNICIPAL IRENE SZUKALA</p> 	<p align="center">AVALIAÇÃO BIMESTRAL DE ARTE - 4º BIMESTRE - 2019</p> <p>ALUNO (A): _____ Nº _____</p> <p>ANO: 7º ano - TURMA: A DATA: ____/____/____</p> <p>PROFESSOR: Moisaníel Carlos NOTA: _____</p>	
<p align="center">OBJETIVO:</p>	<p align="center">CONTEÚDOS:</p>	<p align="center">INSTRUÇÕES:</p>
<p align="center">Verificar a aprendizagem</p>	<p align="center">Cor, Barroco, obras e artistas</p>	<p align="center">Cada questão vale 1,0. Responda as questões à caneta.</p>

Com relação aos estudos sobre o “Homem e seu abrigo”, livro didático pg 40 a 51 responda as questões de 1 a 5.

Questão 1 – Que artista criou um sistema de construção chamado dominó? Assinale a alternativa correta.

- a) Frank Sinatra
- b) Le Corbusier
- c) Oscar Niemeyer
- d) Dart Vader



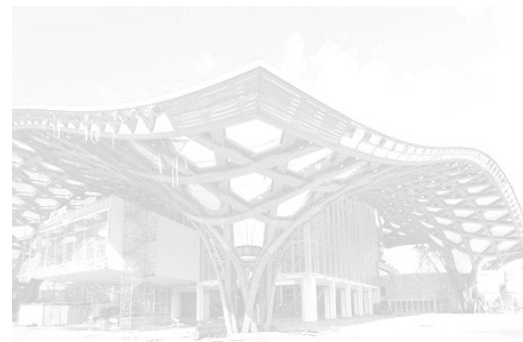
Questão 2 – Analise as alternativas abaixo e assinale com um “X” a incorreta.

- a) O projeto Ninho, 1970 é um espaço de abrigo coletivo e foi criado pelo artista Hélio Oiticica.
- b) Os índios Xavantes fazem suas construções com armações de madeira e cobrem com telhas de argila adquiridos na própria aldeia.
- c) O arquiteto Shigeru Ban (1957) é conhecido por fazer uso inovador de materiais em suas construções, principalmente materiais recicláveis.
- d) O povo Nankani, que vive na África constrói suas casas com barro em assentamentos murados constituindo uma espécie de fortaleza.

Questão 3 – Complete a lacuna do texto a seguir: O _____ é uma palavra do povo Inuit, que habita a região ártica, do Alasca na Groelândia, e quer dizer “casa”. O povo Esquimó constroem suas casas com blocos de gelo que possui o mesmo nome.

Questão 4 – O centro Cultural artístico _____ localizado em Metz, na _____ foi criado pelo Arquiteto _____ é uma estrutura composta por uma trama de madeira laminada, coberta com fibra de vidro translúcida de teflon. **Assinale com um “X” alternativa que preenche corretamente as lacunas deste texto.**

- a) Pompidou-Metz, França, Shigeru Ban.
- b) Cultural Brasileiro, Orla do Rio de Janeiro, Oscar Niemeyer.
- c) Casa da Cultura, Bélgica, Frank Sinatra.
- d) Memorial da cultura, Espanha, Shigeru Ban.



Questão 5 – A Igreja São Francisco de Assis da _____ em Belo Horizonte, Minas Gerais, foi inaugurada em 1943. O projeto arquitetônico da igreja é de Oscar Niemeyer, e o cálculo estrutural do engenheiro Joaquim Cardozo. Foi o último prédio a ser inaugurado desse Conjunto Arquitetônico. **Complete corretamente a lacuna deste texto.**



Com relação aos estudos sobre cores responda as questões de 6 a 9.

Questão 6 - Qual é a diferença entre policromia e monocromia?

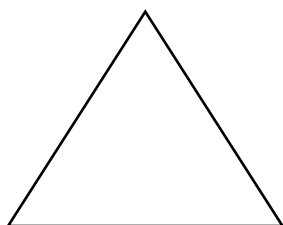
Questão 7 - Responda: A imagem ao lado é uma figura pintada em policromia ou monocromia?

Questão 8 - Marque um “x” na alternativa abaixo que responde corretamente à seguinte pergunta: Quantas cores podem ser utilizadas em uma pintura monocromática?

- a) () – Uma ou mais cores
- b) () – Diversos tons de várias cores num mesmo desenho.
- c) () – Duas ou mais cores em diversos tons.
- d) () – Uma cor e suas variações para o claro ou para o escuro.



Questão 9 – Construa no triângulo abaixo a **tabela das cores complementares** responda a questão a seguir:



A cor preta é o tom neutro mais utilizado para escurecer uma cor, mas através da utilização das cores complementares é possível criar sombreamentos mais realísticos. Quais são as cores que escurecem as cores abaixo?

a) Amarelo: _____

b) Azul: _____

c) Vermelho: _____

Com relação à Arte Barroca estudada em sala de aula responda a questão 10.

Texto 01

O Êxtase de Santa Tereza, 1646-52, mármore, 350 x 138 cm, exposta na Igreja Santa Maria della Viittoria, Roma, Itália (fig. ao lado). Nessa obra o artista retrata o momento em que Santa Teresa tem uma visão de um anjo que lhe crava uma espada de ouro no coração. Desfalecida, em abandono físico e espiritual, simbolizando seu amor por Deus, ela expressa a intensidade de sua experiência mística. Esse grupo de mármore é perfeito exemplo do espírito do Barroco, repleto de drama, emoção e movimento. O escultor que a criou foi um artista notável do Barroco italiano. O virtuosismo e delicadeza de acabamento de suas estátuas é reminiscência de Michelangelo e da estatuária da Antiguidade, embora também incorpore os estilos de seus contemporâneos Caravaggio, Annibale Carracci e Guido Reni. O projeto da praça de São Pedro de Roma é uma de suas maiores realizações arquitetônicas.

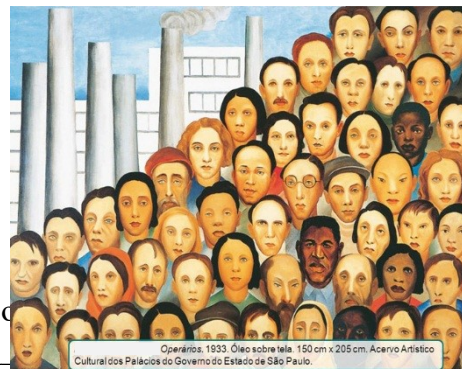


Questão 10 – Que artista criou a obra O Êxtase de Santa Tereza?

De acordo com os estudos sobre o livro didático responda a questão 7.

Questão 7 - Observe a tela “OPERÁRIOS” (fig. abaixo), ela faz parte do movimento modernista brasileiro criado em 22 de fevereiro de 1922 em São Paulo onde pretendia-se desenvolver uma identidade em nossa cultura que estivesse livre das influências europeias. Diante disso responda:

- Quem pintou essa tela?
- Quando foi pintada essa tela?
- Essa tela faz parte de qual movimento artístico?



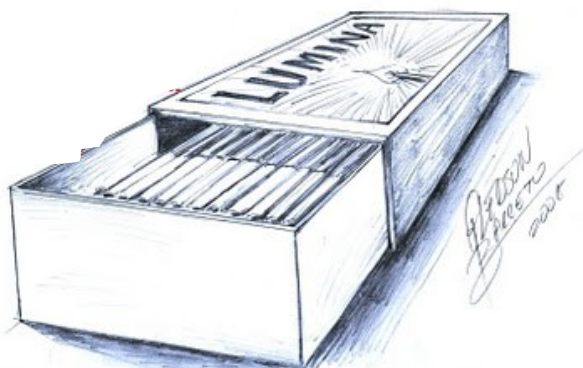
Questão 8 - A arte barroca teve desenvolvimento diferente por onde passou para a América? _____

Questão 9 - Complete: A pintura barroca desenvolveu-se também nos tetos de igrejas e de palácios. Entre os anos de 1642 a 1709. Que artista fez a pintura do teto da igreja Santo Inácio em Roma?

PROFESSOR: MOISANIEL CARLOS		DATA:		NOTA:
ALUNO(A):	Nº	7º ANO	TURMA:	
AVALIAÇÃO BIMESTRAL DE ARTE – 4º BIMESTRE				
ESCOLA PADRE MÁRIO BLANDINO				
OBJETIVOS: Verificar o aprendizado sobre perspectiva, obras e artistas.				
ORIENTAÇÃO: Responda as questões à caneta – Cada questão vale 1,0 ponto.				

Questão 1 – Quais são os 3 elementos da perspectiva?

Questão 2 – Observe o desenho ao lado e construa nele os elementos da perspectiva.



Questão 3 – Analise as alternativas abaixo e marque (V) para as VERDADEIRAS e (F) para as falsas.

- No desenho acima (caixa de fósforo) podemos encontrar os 3 tipos de sombreamentos: própria, projetada e oblíqua.

Lembre-se seja sempre educado, respeite seus professores, colegas e toda a comunidade escolar. Com essas atitudes é possível construir um conhecimento adequado e satisfatório para a vida inteira.

- b) O pintor brasileiro Buckminster Fuller, na década de 1940, projetou uma estrutura que chamou de geodésica. A obra está exposta no museu do MAM (Museu de Arte Moderna em São Paulo).
- c) Um icosaedro é uma estrutura que possui 20 lados.
- d) A artista plástica Djanira Mota e Silva realizou obras que foram rejeitadas pelo Salão Nacional de Belas-Artes. Em suas pinturas não é possível perceber a utilização da perspectiva, principalmente na tela Cafezal (1952).

Questão 4 - Complete as lacunas do texto a seguir: O _____ localizado na linha do _____, pra onde todas as linhas paralelas convergem, quando vistas em perspectiva. Em alguns tipos de perspectiva são necessários dois ou mais pontos de _____. Em situações como estas poderão ter pontos tanto na linha do horizonte quanto na linha vertical do ponto de vista. Em alguns casos é possível o ponto ficar fora tanto da linha do horizonte quanto do ponto de vista.

Questão 5 - O Rococó foi um movimento diferente dos demais movimentos artísticos dos séculos anteriores. Quanto às características do Rococó assinale a alternativa CORRETA:

- a) As cores do Rococó são exceção, pois, acompanham as tendências de cores do barroco.
- b) As paredes e tetos da arquitetura do rococó eram decorados com temas extremamente pesados.
- c) As cores suaves e de tom pastel como o verde-claro e rosa são predominantes na pintura Rococó.
- d) Elementos de luxo como a porcelana não são aceitos em interiores considerados sagrados.

Questão 6 - Quem trouxe o estilo Rococó para o Brasil? Assinale a alternativa correta.

- a) Os colonizadores portugueses.
- b) Dom João VI.
- c) Os espanhóis.
- d) Os Italianos no período colonial.

Questão 7 – Com relação às esculturas em estilo Rococó assinale a alternativa correta.

- I – As esculturas não possuíam linhas suaves, graciosas e retratavam pessoas comuns.
- II – As esculturas possuíam linhas suaves, graciosas e procuravam retratar as pessoas mais importantes da época.
- III – Os principais escultores do Rococó são: Francois Boucher e Etienne Maurice Falconet.
- IV – Nessa arte, o estilo rococó substituiu os volumes que indicam o vigor e a energia barrocos.

- a) Apenas as alternativas I e III estão corretas.
- b) Apenas as alternativas II, III e IV estão corretas.
- c) Somente a alternativa IV está correta.
- d) Apenas as alternativas I e IV estão erradas.

Questão 8 - O estilo Rococó foi um desenvolvimento do estilo Barroco, quais as diferenças entre o estilo Barroco e o Rococó? marque (V) para as alternativas VERDADEIRAS e (F) para as FALSAS.

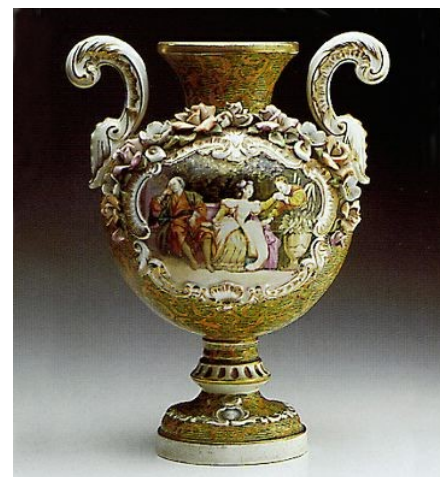
- a) () Não existe diferença entre esses dois estilos pois ambos desenvolveram temas religiosos.
- b) (F) O Barroco desenvolveu temas pagãos enquanto o Rococó temas religiosos.
- c) () A diferença está no arte, o Barroco com pinturas e o Rococó com esculturas.
- d) () Enquanto o Barroco desenvolvia temas religiosos, o Rococó temas mundanos em parques e jardins.

Questão 9 – A arte do estilo Rococó procurou expressar apenas sentimentos _____. O Rococó surgiu na _____ no século XVIII entre os anos de 1710 e _____. Complete as lacunas que estão no texto.

AGRADÁVEIS – FRANÇA -1780

Questão 10 – “A arte do Rococó refletia os valores de uma sociedade fútil que buscava nas obras de arte algo que lhe desse prazer e a levasse a esquecer seus problemas reais e, os assuntos explorados pelos artistas deveriam ser as cenas graciosas, realizadas de tal forma que refletissem uma sensualidade sutil”. De acordo com seus estudos em sala de aula sobre o Rococó marque (V) para as alternativas **VERDADEIRAS** e (F) para as **FALSAS**.

- a) () O Rococó teve início na Itália, no século XVIII.
- b) () O estilo Rococó só aconteceu no Brasil
- c) () Quem trouxe o estilo Rococó para a América do Sul foram os franceses.
- d) (V) A principal manifestação do estilo Rococó em nosso país se deu através do mobiliário, conhecido como *estilo Dom João V*.



PROFESSOR: MOISANIEL CARLOS				NOTA:
ALUNO(A):	Nº	7º ANO	TURMA:	
PROVA DE EXAME FINAL DE ARTE – 2018				
ESCOLA PADRE MÁRIO BLANDINO				
OBJETIVOS: Verificar o aprendizado.				
ORIENTAÇÃO: Responda as questões à caneta – Cada questão vale um ponto.				

Com relação aos estudos sobre o Surrealismo responda a questão 1.

QUESTÃO 1 - A tela ao lado chama-se **PERSPICÁCIA** e foi pintada em 1936. Veja que o artista está observando uma coisa e desenhando outra coisa, fruto da imaginação. Pergunta: Qual é o nome do artista que fez essa pintura, e de qual movimento artístico ele fez parte?



De acordo com os estudos sobre o Renascimento responda as questões 2 e 3.

QUESTÃO 2 - Qual foi a principal característica da arquitetura do Renascimento? Assinale com um “X” a resposta correta.

- a) Foi a busca de uma ordem e de uma disciplina que superasse o ideal de espaço das catedrais góticas.
- b) Foi a busca de uma nova maneira de se construir uma igreja gótica-romana.
- c) Foi a busca de um novo pensar ideológico.
- d) Foi a construção de igrejas em estilo renascentista.

QUESTÃO 3 - Qual foi o arquiteto que projetou a cúpula da catedral Santa Maria Del Fiore a qual levou 14 anos para ser construída? Assinale com um “X” a alternativa correta.

- a) Salvatore Batiste
- b) Filippo Brunelleschi
- c) Pazzi
- d) Michelângelo



Com relação aos estudos sobre cor responda das questões de 4 a 7.

QUESTÃO 4 - Que cientista em seus estudos sobre ótica fez a decomposição da luz branca?

Issac Newton.

QUESTÃO 5 – Quais são as cores que compõem a luz branca? Marque (V) para a alternativa **VERDADEIRA** e (F) para a **FALSA**.

- a) () vermelho, amarelo, anil, azul, violeta, verde e cor-de-rosa.
- b) () amarelo, violeta, azul, vermelho, marrom, verde e laranja.
- c) () vermelho, amarelo e azul.
- d) () vermelho, amarelo, anil, laranja, violeta, verde, azul.

QUESTÃO 6 - Qual é a diferença entre policromia e monocromia?

QUESTÃO 7 - Marque (V) para a alternativa **VERDADEIRA** e (F) para a **FALSA**.

- a) () – As cores secundárias não são resultantes das misturas de duas cores primárias.
- b) () – A cores secundárias são o amarelo, roxo, laranja e o verde.
- c) () – Podemos criar uma cor secundária através de mistura de uma cor primaria e uma secundária
- d) () – As cores secundárias são resultantes das misturas de duas cores primárias como, por exemplo, o azul e o vermelho.

Com relação à Arte Barroca estudada em sala de aula responda as questões 8 e 9.

QUESTÃO 8 - A arte barroca teve desenvolvimento diferente por onde passou, quais povos trouxeram essa arte para a América?

Portugueses e Espanhóis

QUESTÃO 9 - Na arte renascentista predominava a razão, na arte barroca, o que era mais predominante?

As emoções

De acordo com os estudos sobre o estilo Rococó responda a questão 10.

QUESTÃO 10 - Com relação às esculturas em estilo Rococó, assinale a alternativa correta.

- I – As esculturas não possuíam linhas suaves, graciosas e retratavam pessoas comuns.
- II – As esculturas possuíam linhas suaves, graciosas e procuravam retratar as pessoas mais importantes da época.
- III – O principais escultores do Rococó são: Francois Boucher e Etienne Maurice Farconet.
- IV – Nessa arte, o estilo rococó substituiu os volumes que indicam o vigor e a energia barrocos.

- a) Apenas as alternativas I e III estão corretas.
- b) Apenas as alternativas II, III e IV estão corretas.
- c) Somente a alternativa IV está correta.
- d) Apenas as alternativas I e IV estão erradas.

Lembre-se seja sempre educado, respeite seus professores, colegas e toda a comunidade escolar. Com essas atitudes é possível construir um conhecimento adequado e satisfatório para a vida inteira.



Lembre-se: “Não seria mais fácil e simples mostrar o caderno com as atividades feitas em sala de aula do que tentar fazer uma prova de exame final?
Você não precisaria estar aqui!”



RELAÇÃO DE PRESENÇA NA PROVA DE ARTE – EXAME FINAL - 2018

Assine seu nome de acordo com o seu número de chamada.

____ANO – TURMA: _____ - ESCOLA: _____

1. _____
2. _____
3. _____
4. _____
5. _____
6. _____
7. _____
8. _____
9. _____
10. _____
11. _____
12. _____
13. _____
14. _____
15. _____
16. _____
17. _____
18. _____
19. _____
20. _____
21. _____
22. _____
23. _____
24. _____
25. _____
26. _____
27. _____
28. _____
29. _____
30. _____
31. _____
32. _____
33. _____
34. _____
35. _____

Lembre-se seja sempre educado, respeite seus professores, colegas e toda a comunidade escolar. Com essas atitudes é possível construir um conhecimento adequado e satisfatório para a vida inteira.

36. _____
37. _____
38. _____
39. _____
40. _____
41. _____
42. _____
43. _____
44. _____
45. _____
46. _____
47. _____
48. _____
49. _____
50. _____
51. _____
52. _____
53. _____
54. _____
55. _____
56. _____
57. _____
58. _____
59. _____
60. _____
61. _____
62. _____
63. _____
64. _____
65. _____
66. _____
67. _____
68. _____
69. _____
70. _____
71. _____
72. _____

A arte bizantina não se destinava apenas a enfeitar as paredes e abóbodas das igrejas antigas – como a de Santa Sofia em Istambul – mas, mostrar cenas da vida cristo. Pergunta: Qual é principal forma de expressão dessa arte e como ela é feita? (1,0)

A arte bizantina recebe esse nome porque surgiu na cidade de _____, cidade grega, depois batizada por Constantinopla. (1,0)

O artista _____ buscava através dos traços aparentemente simples de suas obras, que as vezes lembram desenhos de crianças, “tornar visível” a proximidade do homem com a origem das coisas. Este artista foi muito influenciado pelo desenho e escrita de antigas civilizações. (1,0)

Lembre-se seja sempre educado, respeite seus professores, colegas e toda a comunidade escolar. Com essas atitudes é possível construir um conhecimento adequado e satisfatório para a vida inteira.

Qual foi o movimento artístico surgido na França no ano de 1924 e que foi criado por artistas e escritores? Esse movimento propunha a fusão de dois estados da mente – os sonhos e a realidade. (1,0)

A tela ao lado chama-se PERSPICÁCIA e foi pintada em 1936. Veja que o artista está desenhando outra coisa, fruto da imaginação. Pergunta: Qual é o nome do artista que movimento artístico ele fez parte? (1,0)



movimento artístico e fez parte?

Explique qual é a diferença entre desenho cego e desenho de memória? (1,0)

Porque devemos dividir um desenho em etapas na hora de construir o formato de um objeto no papel? (1,0)

Qual era o tipo de arte que o artista Paul Gauguin fazia e o que ele mais gostava de retratar em suas pinturas? (1,0)

Qual é a diferença entre arte abstrata e arte figurativa? (1,0).

Sorria, você acaba de ganhar um ponto se reproduzir e pintar um dos desenhos estudados em sala de aula. (1,0).

Qual o nome do cientista inglês que realizou a decomposição da luz branca?(1,0)

A luz branca ao passar por um prisma se decompõe em sete cores que são as mesmas de um arco-íris. Quais são essas sete cores? (1,0)

Cite o nome de um objeto utilizado para desfragmentar a luz branca e outro para misturar de forma óptica a luz branca (não esqueça, a pergunta está pedindo o nome de dois objetos). (1,0)

Que famoso cantor da MPB criou a canção: TREM DA CORES?. (1,0)

Qual é a diferença entre arte abstrata e arte figurativa?(1,0)

Lembre-se seja sempre educado, respeite seus professores, colegas e toda a comunidade escolar. Com essas atitudes é possível construir um conhecimento adequado e satisfatório para a vida inteira.

Qual é a grande diferença entre a igreja gótica e a românica com relação à arquitetura? (1,0)

As torres das igrejas em forma pontiaguda (formato de ogiva) é uma característica da igreja gótica ou românica? (1,0)

Assinale a alternativa correta com o nome de duas catedrais construídas em estilo Gótico. (1,0)

Catedral de Rouen e Catedral de Santa Sofia

Basílica de São Pedro de Roma e Catedral de Santa Sofia

Catedral de Notre Dame de Chartres e Catedral Notre Dame de Paris

Catedral de Notre Dame de Chartres e Catedral de Santa Sofia.

Complete a seguinte frase: “A principal particularidade da _____ foi a procura pelo realismo na representação dos seres que compunham as obras pintadas, quase sempre tratando de temas religiosos, apresentava personagens de corpos pouco volumosos, cobertos por muita roupa, com o olhar voltado para cima, em direção ao plano celeste”. (1,0)

Cite o nome de 2 artistas que fizeram pinturas em estilo Gótico? (0,5)

Em qual país está o afresco da igreja de São Francisco de Assis pintado por Giotto. Assinale a resposta correta (0,5)

Brasil.

Itália

Roma

Paris.

2º BIMESTRE

O que é monocromia e quantas cores podem ser utilizadas em uma pintura monocromática? (1,0)

Com relação as cores no círculo cromático, marque (P) para primária, (S) para secundária e (T) para terciária nas misturas de cores abaixo. (1,0)

Vermelho + amarelo: ()

Vermelho + laranja: ()

Vermelho + violeta: ()

Azul + amarelo: ()

Faça no verso desta folha o desenho da tabela das cores complementares.

Os primeiros registros do surgimento das histórias em quadrinhos datam de 3200 a 2900 anos a.C. na Mesopotâmia. Que povo a criou? (1,0).

Qual é o nome do primeiro gibi lançado no Brasil em 1905 através do jornal O malho? (1,0)

Garoto amarelo

Yellow Kid

Reco-reco

Tico-tico

Lembre-se seja sempre educado, respeite seus professores, colegas e toda a comunidade escolar. Com essas atitudes é possível construir um conhecimento adequado e satisfatório para a vida inteira.

Quando precisamos criar um sombreamento mais realista podemos utilizar as complementares, após observar o desenho da tabela (triângulo) das cores complementares com os nomes das cores, responda quais são as cores complementares das cores abaixo. (1,0)

Verde: _____

Roxo: _____

Laranja: _____

Azul: _____

Amarelo: _____

Em que país e continente surgiu o Renascimento? (1,0)

Qual o nome do arquiteto que projetou a cúpula da catedral Santa Maria Del Fiore? Marque um “X” na alternativa correta. (1,0)

Frederico Montefeltro

Macassio

Filippo Brunelleschi

Augusto Pazzi

A cúpula dessa igreja é um tambor octogonal. Quantos lados ela possui? (1,0)

A catedral Santa Maria Del Fiore é um dos grandes marcos da engenharia renascentista, começou a ser construída em 1296 e terminou 140 anos mais tarde. Pergunta: Em que ano ela terminou de ser construída? (1,0).



Qual foi a principal característica da arquitetura do Renascimento? (1,0)

Foi a descoberta da possibilidade de criação dos famosos arcos ogivais nas catedrais góticas.

Foi a busca de uma ordem e de uma disciplina que superasse o ideal de infinitude do espaço das catedrais góticas.

Foi a busca de uma verticalidade exagerada, criando espaços imensos, cujos limites não são claramente visíveis.

Foi a busca da desproporção entre as partes dos elementos do edifício.

Foi a busca de uma arte arquitetônica cristã que imitava os templos gregos.

Quantos lados possui a cúpula da catedral Santa Maria Del Fiore? (1,0)

A cúpula dessa catedral possui 6 lados, portanto, é um hexágono.

A cúpula dessa catedral possui 7 lados, portanto, é um heptágono.

A cúpula dessa catedral possui 8 lados, portanto, é um octógono.

A cúpula dessa catedral possui 9 lados, portanto, é um eneágono.

A cúpula dessa catedral possui 5 lados, portanto, é um pentágono.

Em que país e continente surgiu o Renascimento?(1,0)

Quais são os principais elementos da perspectiva. Construa-os no desenho ao lado?(1,0)



Qual dos artistas abaixo não faz parte da arte barroca?(1,0)

Velásquez

Hals

Rubens

Auguste Rodin

Rembrandt

O desenho ao lado é uma reprodução da tela “ESPÓLIO” pintada por El Greco (1579). Quem é a figura central na tela?(1.0)



Faça no verso desta folha o desenho alguns prédios em perspectiva?(1,0)

Que artista fez a tela: A lição de anatomia do Doutor Tulp?(1,0)

Velásquez

Auguste Rodin

Hals

Rembrandt

Rubens

Além da Espanha o Barroco desenvolveu-se em dois países chamados “países baixos”. Quais são eles? (1,0)

Quais são os dois pintores mais representativos do Barroco espanhol? Assinale a resposta correta.(1,0)

Frans Hals e Rembrandt;

Frans Hals e Rodin.

Paul Rubens e Vermeer;

El Grego e Velasques;

Lembre-se seja sempre educado, respeite seus professores, colegas e toda a comunidade escolar. Com essas atitudes é possível construir um conhecimento adequado e satisfatório para a vida inteira.

Lembre-se seja sempre educado, respeite seus professores, colegas e toda a comunidade escolar. Com essas atitudes é possível construir um conhecimento adequado e satisfatório para a vida inteira.