

PROFESSOR: MOISANIEL CARLOS		DATA:		NOTA:
ALUNO(A):	Nº	2º ANO	TURMA:	
AVALIAÇÃO BIMESTRAL DE ARTE – 1º BIMESTRE				
ESCOLA ZÉLIA QUEVEDO CHAVES				
OBJETIVOS: Verificar o aprendizado em desenhos, simetria, e Arte Neoclássica.				
ORIENTAÇÃO: Responda as questões à caneta. Cada questão vale 1,0 ponto.				

Com relação aos estudos sobre simetria responda as questões de 1 a 4.

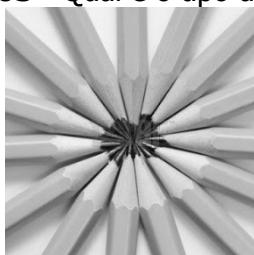
Questão 1 - Relacione a primeira coluna com a segunda:

- | | |
|------------------------|---|
| a) Simetria: | () - Um lado não é igual ao outro; portanto, não existe um eixo central. |
| b) Assimetria: | () - Nesse tipo de simetria, todas as retas passam pelo ponto central de um círculo ou se irradiam do centro para as extremidades. |
| c) Simetria bilateral: | () - As duas metades são exatamente iguais. |
| d) Eixo de Simetria: | () - É a linha que divide as formas em duas metades. |
| e) Simetria radial: | () - É a harmonia resultante de combinações que apresentam proporções regulares quanto à forma, ao tamanho e à posição em que se encontram. |

B-E-C-D-A

Questão 02 - Qual é a diferença entre simetria e assimetria?

Questão 03 - Qual é o tipo de simetria encontrada nos desenhos abaixo?





Questão 04 - A simetria tem um papel muito importante no valor estético de um determinado objeto. Ela se aplica a todas as modalidades da Arte e, em cada uma delas, exerce um papel diferente. Ela é responsável pela harmonia das formas. Já a assimetria é o termo usado para a ausência de simetria. A imagem a seguir é:

- a) Simétrica b) Assimétrica



Questão 05 – A pintura do neoclassicismo tem sua inspiração principalmente na escultura clássica grega. Analise os itens sobre a pintura neoclássica e marque uma **ÚNICA** alternativa:

- I. O artista Jean-Auguste-Dominique Ingres pintou as famosas obras **Napoleão atravessando os Alpes** e **Morte de Marat**, que foi um grande amigo dele.
- II. Um dos maiores representantes deste período é, sem dúvida William Goya, autor de A carroça de Feno 2
- III. Durante o governo de Napoleão, seus atos históricos foram registrados com maestria por Dalí.

- a) () Todos os itens estão corretos.
- b) () Todos os itens estão falsos.
- c) () Apenas o item I está falso.
- d) () Apenas o item III está correto.



Questão 06 – A partir das duas últimas décadas do século XVIII uma nova tendência estética predominou nas criações dos artistas europeus. Quanto às características marcantes da pintura do Neoclassicismo analise os itens abaixo e julgue-os marcando um (V) para a alternativa **VERDADEIRA** e (F) para a **FALSA**.

- a) () Este estilo surgiu como uma reação ao Barroco e ao Impressionismo.
- b) () Informalismo na composição, refletindo racionalismo dominante com pinceladas grossas e pastosas.
- c) () É o neoclassicismo o responsável pelo total rompimento da razão e da ciência com a arte com obras do abstracionismo geométrico.
- d) () As pinturas possuem exatidão nos contornos e harmonia do colorido.

Questão 07 - Complete a frase: Tanto nas construções civis quanto nas religiosas, a arquitetura neoclássica seguiu o modelo dos templos _____ ou o das edificações do Renascimento italiano. Exemplos dessa arquitetura são a igreja de Santa Genoveva, transformada depois no Panteão Nacional, em Paris, e a Porta do Brandemburgo, em Berlim.

Questão 08 - Cite o nome dos dois maiores representantes da pintura neoclássica cujo um foi considerado o pintor da Revolução Francesa, mais tarde, tornou-se o pintor oficial do Império de Napoleão e o outro foi uma espécie de cronista visual da sociedade de seu tempo.

Questão 09 - A Arte Neoclássica foi um estilo de arte voltada para a burguesia ou para o povo em geral?

Questão 10 – “Ardoroso defensor da pureza das formas, ele afirmava, por exemplo, que desenhar uma linha perfeita era muito mais importante do que colorir. **A pincelada deve ser tão fina como a casca de uma cebola**”.

De acordo com os estudos sobre a arte Neoclássica analise os itens abaixo e marque uma **ÚNICA** alternativa:

- I. O artista Ingres foi o pintor oficial do Império de Napoleão Bonaparte.
- II. A frase, em negrito, acima foi dita por Jean-Auguste-Dominique Ingres, uma metáfora repetida aos seus alunos. Sua obra abrange, além de composições mitológicas e literárias, nus, retratos e paisagens, mas a crítica moderna vê nos retratos e nus o seu trabalho mais admirável.
- III. A arte Neoclássica surgiu antes da revolução francesa.

- a) () Apenas o item II está correto.
- b) () Todos os itens estão falsos.
- c) () Apenas o item I está falso.
- d) () Todos os itens estão corretos.

Questão 07 - Complete a frase: A forte influência da arquitetura neoclássica, foi a descoberta arqueológica das cidades italianas de _____ que, no ano de 79 d.C., foram cobertas pelas lavas do vulcão Vesúvio. Diante daquelas construções, num erro de interpretação, os historiadores de arte acreditavam que os edifícios gregos eram recobertos com mármore branco, ocasionando a construção de tantos edifícios brancos. Exemplo: Casa Branca dos Estados Unidos. (1,0).

Questão 08 - A Arte Neoclássica surgiu antes ou após a revolução francesa?

PROFESSOR: MOISANIEL CARLOS		DATA:		NOTA:
ALUNO(A):	Nº	2º ANO	TURMA:	
AVALIAÇÃO BIMESTRAL DE ARTE – 2º BIMESTRE				
ESCOLA PADRE MARIO BLANDINO				
OBJETIVOS: Verificar o aprendizado em desenhos, obras e artistas.				
ORIENTAÇÃO: Responda as questões à caneta – Cada questão vale 1.0 ponto.				

Com relação aos estudos sobre simetria responda as questões de 1 a 4.

Questão 1 - Relacione a primeira coluna com a segunda:

f) Simetria:

h) Simetria bilateral:

g) Assimetria:

i) Eixo de Simetria:

() - As duas metades são exatamente iguais.

() - É a linha que divide as formas em duas metades.

j) Simetria radial:

() - É a harmonia resultante de combinações que apresentam proporções regulares quanto à forma, ao tamanho e à posição em que se encontram.

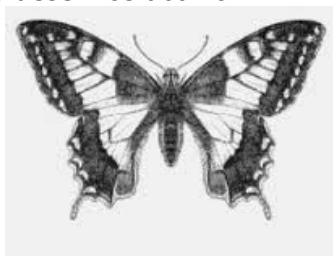
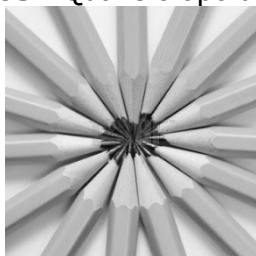
B-E-C-D-A

() - Um lado não é igual ao outro; portanto, não existe um eixo central.

() - Nesse tipo de simetria, todas as retas passam pelo ponto central de um círculo ou se irradiam do centro para as extremidades.

Questão 02 - Qual é a diferença entre simetria e assimetria?

Questão 03 - Qual é o tipo de simetria encontrada nos desenhos abaixo?



Questão 04 - A simetria tem um papel muito importante no valor estético de um determinado objeto. Ela se aplica a todas as modalidades da Arte e, em cada uma delas, exerce um papel diferente. Ela é responsável pela harmonia das formas. Já a assimetria é o termo usado para a ausência de simetria. A imagem ao lado é:

b) Simétrica

b)Assimétrica



Com relação aos estudos sobre composição e proporção responda as questões 3 e 4.

Questão 03 - Complete o texto a seguir: "_____ é a organização harmoniosa de cada uma das partes de um todo entre si e no conjunto, observadas as relações de quantidade, tamanho, extensão etc."

Questão 04 - Complete as lacunas do texto a seguir: "Em uma _____, organizamos os objetos, o corpo, a natureza ou as formas abstratas, de maneira proporcional, existem artistas que, para expressarem uma ideia ou um sentimento, exploram de modo diferente esta relação, criando seres ou composições _____".

Com relação aos estudos sobre Expressionismo responda as questões de 6 a 10.

Questão 06 – Analise as informações das alternativas abaixo e julgue-as marcando um (V) para a alternativa VERDADEIRA e (F) para a FALSA.

a) () - O expressionismo foi uma reação ao estilo impressionista francês.

b) () - Para os expressionistas, arte liga-se à ação, muitas vezes violenta, através da qual a imagem é criada, com o auxílio de cores fortes.

c) () - O Expressionismo é a arte da lógica e da razão, trata-se de uma pintura dramática, objetiva não "expressando" sentimentos humanos.

d) () - No Expressionismo o artista utiliza a tela como um meio de comunicação para manifestar sua razão e domínio próprio das cores frias – um dos grandes pilares do expressionismo.

V-V-F-F
TEXTO

"Com US\$ 119,9 milhões, a obra de Edvard Munch (1863-1944), tornou-se a pintura mais cara da história a ser vendida em um leilão, nesta quarta-feira (2), caso se cumpram as previsões de que o quadro arrecade até 150 milhões de dólares. Em um texto publicado em seu perfil no Facebook, a Sotheby's - casa onde aconteceu o leilão, em Nova York - conta que houve uma "disputa" pela compra do quadro. "Sete candidatos lutaram por mais de 12 minutos antes de o martelo descer e estabelecer o novo recorde mundial", diz a nota". Conforme: <<http://g1.globo.com/pop-arte/noticia/2012/05/com-us-120-milhoes-quadro-o-grito-quebra-recorde-em-leilao.html>> Acessado em 16/6/2018.

Questão 07 – Quem é a pessoa retrata na tela "O GRITO".

Questão 08 – Analise as informações das alternativas abaixo e marque um (V) para a alternativa **VERDADEIRA** e (F) para a **FALSA**.

- a) () - "O grito" (pintura ao lado) – Edvard Munch. Óleo, têmpera e pastel em cartão, com 91 × 73,5 centímetros. A obra está na Galeria Nacional, em Oslo – Inglaterra.
- b) () - A arte expressionista encontra suas fontes no romantismo alemão, em sua problemática do isolamento do homem frente à natureza, assim como na defesa de uma poética sensível à expressão do irracional, dos impulsos e paixões individuais.
- c) () - Edvard Munch, pintor norueguês cujos quadros e obra gráfica, tristes e angustiantes representações, baseadas em suas obsessões e frustrações pessoais, abriram o caminho para o desenvolvimento do Expressionismo.
- d) () - Em 1890, Munch esteve estudando pintura por dois meses em Le Havre (França) para "aprimoramento da cor". Estudou também na Suíça, em 1900, e em Bad Elgersburg, Turíngia, cinco anos depois, onde foi considerado o maior representante do movimento expressionista.



F-V-V-F

Questão 09 – Que artista foi um dos grandes inspiradores da arte expressionista?

Questão 10 - Em dezembro de 1917, Tarsila do Amaral realizou em São Paulo uma exposição de arte com cinquenta e dois trabalhos que apresentavam forte tendência expressionista, dentre os quais, —A estudante russa. Sobre a obra, é correto afirmar que: marque um (V) para a alternativa **VERDADEIRA** e (F) para a **FALSA**.

- a) () o tratamento realista que recebeu tornou-a alvo de críticas mordazes dos modernistas durante a exposição de 1917.
- b) () revela o principal objetivo dos artistas modernistas brasileiros: a elaboração de obras de difícil compreensão para o público.
- c) () é resultado da busca de padrões acadêmicos europeus para a reprodução da natureza com o máximo de objetividade e beleza.
- d) () marca o rompimento com o belo natural na arte brasileira, refletindo a liberdade do artista na interpretação do mundo e foi pintada por Anita Malfatti.
- e) () é um exemplo do esforço dos modernistas brasileiros em produzir uma arte convencional e compreensível a todos.



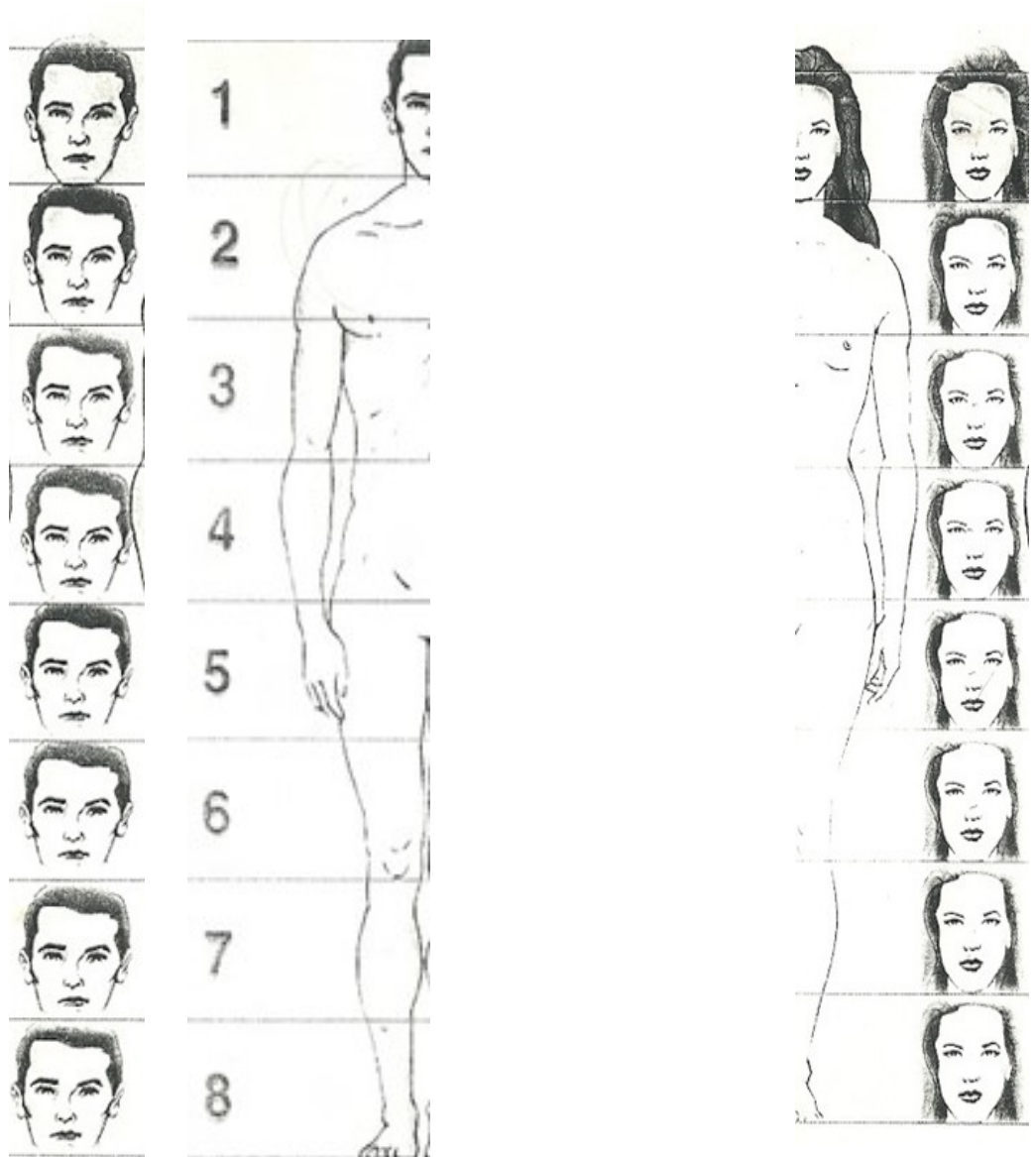
PROFESSOR: MOISANIEL CARLOS		DATA:		NOTA:
ALUNO(A):	Nº	2º ANO	TURMA:	
AVALIAÇÃO BIMESTRAL DE ARTE – 3º BIMESTRE ESCOLA ZÉLIA QUEVEDO CHAVES				
OBJETIVOS: Verificar o aprendizado sob desenhos, proporção, multiculturalismo, obras e artistas.				
ORIENTAÇÃO: Responda as questões à caneta – Cada questão vale 1,0 ponto.				

Questão 1 - Complete as lacunas do texto a seguir: “ao representarmos o corpo humano, costumamos seguir a proporção ideal criada pelos _____, assimilada pelos _____ e aplicada até hoje.

Questão 2 - O que é cânon e quem o criou?

Questão 3 - Cite o nome de 2 artistas gregos que dividiram suas esculturas em módulos dando graciosidade e leveza às suas estátuas.

Questão 4 - Escolha um dos corpos a seguir e termine o desenho da parte que está faltando.



Com relação aos estudos sobre Fauvismo responda as questões de 5 a 10.

Questão 05 - O Fauvismo é caracterizado pela representação de: Analise as alternativas abaixo e marque (V) para VERDADEIRO e (F) para FALSO.

- a) () Pincelada violenta, espontânea e definitiva;
- b) () Colorido brutal, pretendendo a sensação física da cor que é subjetiva, correspondendo à realidade;
- c) () Uso exclusivo das cores puras, assim como saem das bisnagas, há pouca ou nenhuma gradação entre os matizes;
- d) () Pintura com delineado e contornos bem definidos, formando grandes planos;

Questão 6 - Fauvismo foi um termo depreciativo dado aos artistas franceses que pintavam como “feras”, agredindo o olhar do espectador com cores puras e brilhantes e se inspiravam nas obras de Gauguin. Assinale com um “X” a alternativa que contenha somente artistas fauvistas:

- a) Maurice de Vlaminck e Edgard Degas
- b) Henri de Toulouse Lautrec e Vincent Van Gogh
- c) Louis Vauxcelles e Marcel Duchamp
- e) Henri Matisse e Andre Derain

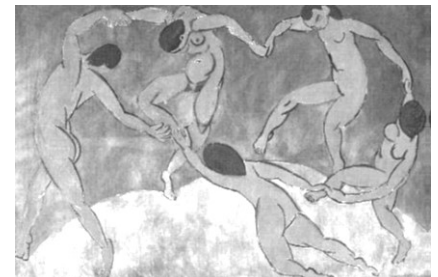
Questão 7 – De acordo com seus conhecimentos sobre o fauvismo julgue as alternativas abaixo marcando (V) para VERDADEIRO e (F) para FALSO.

- a. () Os artistas fauvistas eram chamados de feras por causa da intensidade com que usavam as cores, sem misturá-las.
- b. () As figuras no fauvismo eram extremamente realistas.
- c. () O fauvismo foi considerado movimento artístico apenas em 1905..
- d. () O principal representante do movimento Fauvista foi Maurice de Vlaminck, que tinha por característica a despreocupação com o realismo, onde as coisas representadas eram menos importantes do que a forma de representá-las.

Questão 8 - A palavra tem origem no vocábulo francês fauves que significa “feras” e teve muitas características expressionistas. Com forte expressão pictórica, eram utilizadas nas pinturas cores puras, sem mistura e com muita intensidade para delimitar planos, criar a perspectiva e modelar o volume com formas simples. Analise as alternativas abaixo e marque (V) para VERDADEIRO e (F) para FALSO.

- a) () No Fauvismo sempre existe perspectiva.
- b) () O movimento foi tipicamente francês, iniciou-se por parte dos artistas da época que se opunham a seguir a regra da estética impressionista, em vigor na época.
- c) () No Fauvismo sempre existe cores secundárias.
- d) () No Fauvismo sempre existe algo impulsivo.

Questão 9 - As pinceladas nítidas constroem espaços que são, antes de mais nada, zonas lisas, iluminadas pelos vermelhos, azuis e alaranjados. Como afirma o artista _____ a respeito de **A Dança**, obra pintada por ele em 1910: "para o céu um belo azul, o mais azul dos azuis, e o mesmo vale para o verde da terra, para o vermelhão vibrante dos corpos". (figura ao lado). Complete a lacuna deste texto.



Questão 10 – Complete a lacuna do texto a seguir: O fauvismo foi um movimento artístico do começo do século XX. O termo surgiu de uma expressão pejorativa, utilizada pelo crítico de arte Louis Vauxcelles ao ver uma obra de _____, em 1905, no Salão de Outono, em Paris. Ele chamou alguns artistas de “Les Fauves” (que significa “feras” em português), pois havia ali a estátua convencional de um menino rodeada de pinturas nesse novo estilo. Nas suas pinturas desse artista havia preocupação com cores. O que interessava a ele era a composição e não as figuras em si, como de pessoas ou de naturezas-mortas. Ele também abandonou a perspectiva, as técnicas do desenho e o efeito de claro-escuro para tratar a cor como valor em si mesma. Foi também, escultor, ilustrador e litógrafo. Ele foi o principal representante do movimento Fauvista

Com relação à Arte Abstrata responda:

Questão 5 - A principal característica da pintura abstrata é a ausência de relação imediata entre suas _____ e _____. Uma tela abstrata não representa nada da realidade que nos cerca, nem narra figurativamente alguma cena histórica, literária, religiosa ou mitológica. Complete as lacunas deste texto.

Questão 6 - A partir da década de 1930, a produção artística no século XX começa a aderir ao abstracionismo que divide em duas tendências que se firmaram com característica mais precisas, quais os nomes dessas duas tendências?

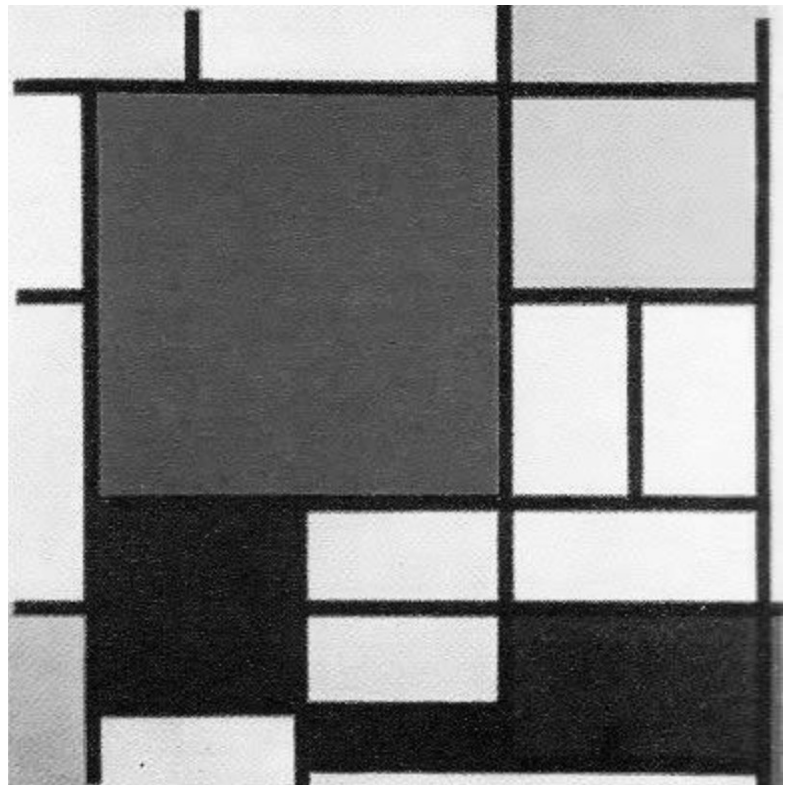
Questão 7 - Os estudiosos de Arte comumente consideram o pintor russo _____, o iniciador da moderna pintura abstrata. Mikhail Larionov (1881-1964) e Nathalia Gontcharova (1881-1962) valorizavam a relação entre as cores, sem se preocupar com a representação de um assunto. Em 1912, Vladimir Tatlin (1885-1956) começou a fazer pintura de relevo, usando materiais diversos. Daí, o artista deu mais um passo e começou a construir objetos a partir de vidro, metal e madeira. Suas obras eram completamente abstratas e foi a base para o movimento denominado Construtivismo. Complete a lacuna deste texto.

Questão 8 - A pintura ao lado é uma reprodução da tela: "Composição com vermelho, amarelo, azul e preto" pintada em 1921. Que a artista fez?

Com relação ao multiculturalismo responda:

Questão 9 - De acordo com nossos estudos sobre tatuagem, onde, quando e em quem foi encontrada essa forma de expressão mais antiga?

Questão 10 - Até os cristãos faziam tatuagem para se identificarem entre si. As tatuagens eram em forma de peixe, cruz e outros símbolos da fé. Quais os outros dois povos antigos a usavam com adorno?



PROFESSOR: MOISANIEL CARLOS		DATA:		NOTA:
ALUNO(A):	Nº	2º ANO	TURMA:	
AVALIAÇÃO BIMESTRAL DE ARTE – 4º BIMESTRE				
ESCOLA ZÉLIA QUEVEDO CHAVES				
OBJETIVOS: Verificar o aprendizado sob desenhos, obras e artistas.				
ORIENTAÇÃO: Responda as questões à caneta – Cada questão vale 1,0 ponto com exceção na nº 5.				

Com relação aos estudos sobre Dadaísmo responda as questões de 1 a 9.

QUESTÃO 1 - O que foi o movimento Dadá?

- a) Foi um movimento de criação artística
b) Foi um movimento de negação
c) Foi um movimento de afirmação da arte
d) N.D.A

QUESTÃO 2 – Classifique como **verdadeira (V)** ou **falsa (F)** cada uma das seguintes afirmativas:

- () - O movimento Dadá foi formado em 1916 em Zurique por jovens franceses e alemães que, se tivessem permanecido em seus respectivos países, teriam sido convocados para o serviço militar
() - Durante a Primeira Guerra Mundial, artistas de várias nacionalidades, exilados na Suíça, eram contrários ao envolvimento dos seus próprios países na guerra.
() - A palavra Dada foi descoberta acidentalmente por Hugo Ball e por Tzara Tristan num dicionário alemão-francês.
() - Dada é uma palavra francesa que significa na linguagem infantil "cavalo de pau".

A sequência **CORRETA** desses itens, feita de cima para baixo, é:

- a) V, V, V, V.
b) V, V, V, F.
c) F, F, V, V.
d) F, V, F, F.

QUESTÃO 3 – A proposta dos artistas dadaístas é que a arte ficasse solta das amarras racionalistas e fosse apenas o resultado do automatismo psíquico, selecionado e combinando elementos por acaso. Sendo a negação total da cultura, o Dadaísmo defendia o absurdo, a incoerência, a desordem, o caos. Politicamente, firma-se como um protesto contra uma civilização que não conseguiria evitar a guerra.

De acordo com as informações acima e os estudos sobre o Dadaísmo assinale com um "X" a alternativa **correta**.

- a) () Os artistas, infelizmente, não conseguiram seu intento com a arte para protestar na Suíça.
b) () Os artistas dadaístas usavam objetos do cotidiano como material de pesquisa para suas pinturas.
c) () As informações do texto acima não estão corretas.
d) () Os artistas dadaístas usaram a arte como uma forma de protesto.

QUESTÃO 4 - Quem formava o movimento dadaísta?

JOVENS FRANCESES E ALEMÃES

QUESTÃO 5 - "Os movimentos culturais do final do século XIX e das primeiras décadas do século XX dialogavam com as mudanças que ocorriam na sociedade, com a afirmação do modo de produção capitalista e com as novas formas de pensar e de sentir o mundo."

Análise as afirmações abaixo:

- I. O artista Max Ernest foi o único que criou os ready-mades, objetos escolhidos ao acaso, e que, após leve intervenção e receberem um título, adquiriam a condição de objeto de arte.
II. Ready-Made significa confeccionado, pronto. Expressão criada em 1913 pelo artista francês Marcel Duchamp para designar qualquer objeto manufaturado de consumo popular, tratado como objeto de arte por opção do artista.
III. A proposta é que a arte ficasse solta das amarras racionalistas e fosse apenas o resultado do automatismo psíquico, selecionado e combinando elementos por acaso. Sendo a negação total da cultura, o Dadaísmo defende o absurdo, a incoerência, a desordem, o caos. Politicamente, firma-se como um protesto contra uma civilização que não conseguiria evitar a guerra.

Qual é sequência correta

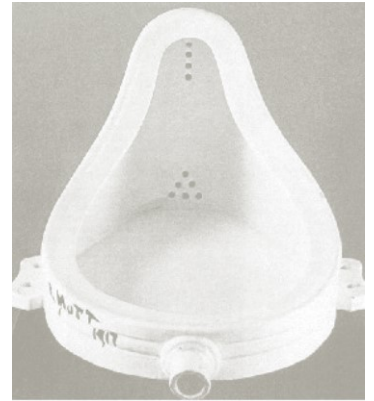
- a) V – F – V
b) V – V – V
c) F – V – V
d) F – F – V

QUESTÃO 6 – Observe a figura ao lado e analise as informações abaixo.

I – Trata-se de uma escultura dadaísta que revolucionou o sentido da arte: a ideia artística deveria estar no conceito, e não nos meios que a compõem.

II – A fonte possui o conceito de ready made, ou seja, incorporar um elemento do cotidiano e transformá-lo em arte.

III - Se o espectador não conhece as premissas dessa obra, a conclusão não faz muito sentido nesse tipo de manifestação artística.



Fountain, Marcel Duchamp

Verifique quais itens estão corretos e assinale a alternativa a seguir.

a) I, apenas.

b) II, apenas.

c) I e II, apenas.

d) III, apenas.

e) I, II e III.

QUESTÃO 7 – O artista _____ foi pintor e escritor francês. Envolveu-se sucessivamente com os principais movimentos estéticos do início do século XX, como cubismo, surrealismo e dadaísmo. Colaborou com Tristan Tzara na revista Dada. Suas primeiras pinturas cubistas, eram mais próximas de Léger do que de Picasso, são exuberantes nas cores e sugerem formas metálicas que se encaixam umas nas outras. Formas e cores tornaram-se a seguir mais discretas, até que por volta de 1916 o artista se concentrou nos engenhos mecânicos do dadaísmo, de índole satírica. Depois de 1927, abandonou a abstração pura que praticara por anos e criou pinturas baseadas na figura humana, com a superposição de formas lineares e transparentes.

Complete a lacuna deste texto.

FRANCOIS PICABIA

QUESTÃO 8 - O fim do Dada como atividade de grupo ocorreu por volta de 1921. Em 1913 foi criada a expressão READY-MADE pelo artista francês _____ para designar qualquer objeto manufaturado de consumo popular, tratado como objeto de arte por opção do artista. Assinale a alternativa que preenche corretamente a lacuna do texto acima.

a) Marchel Duchamp

b) Tristan Tzara.

c) Max Ernest

d) Man Ray

Com relação aos estudos sobre o estilo cubista responda as questões 9 e 10.

QUESTÃO 9 – Baseado em suas leituras sobre **Cubismo** leia os itens.

- I.** Cubismo originou-se na obra de Cézanne, pois para ele a pintura deveria tratar as formas da natureza como se fossem cones, esferas e cilindros.
- II.** O pintor cubista tenta representar os objetos em três dimensões, numa superfície plana, sob formas geométricas, com o predomínio de linhas retas.
- III.** Com a geometrização das formas e volumes os artistas utilizam a perspectiva na representação de seus quadros.
- IV.** O cubismo se divide em duas fases, um deles foi o **Cubismo Analítico** - (1909) caracterizado pela desestruturação da obra em todos os seus elementos.

Diante do exposto, está(ão) correta(s) as afirmativas

a) II, apenas.

b) I, III, apenas.

c) I, II, IV e V, apenas.

d) I, II e IV, apenas.

QUESTÃO 10 – Que artista criou a tela **"Guernica"**, 1937. Hoje está exposto no museu do Prado, Espanha.

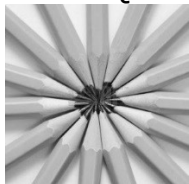


PROFESSOR: MOISANIEL CARLOS		DATA:		NOTA:
ALUNO(A):	Nº	2º ANO	TURMA:	
PROVA DE EXAME FINAL DE ARTE – 2018				
ESCOLA ZÉLIA QUEVEDO CHAVES				
OBJETIVOS: Verificar o aprendizado.				
ORIENTAÇÃO: Responda as questões à caneta. Cada questão vale um ponto.				

Com relação aos estudos sobre simetria, assimetria e composição de imagens responda as questões 1 e 2.

QUESTÃO 1 - O que é simetria?

QUESTÃO 2 - Qual é o tipo de simetria encontrada nos desenhos abaixo?



De acordo com os estudos sobre a Arte Neoclássica responda as questões 3 e 4.

QUESTÃO 3 - Complete a frase: Tanto nas construções civis quanto nas religiosas, a arquitetura neoclássica seguiu o modelo dos templos _____ ou o das edificações do Renascimento italiano. Exemplos dessa arquitetura são a igreja de Santa Genoveva, transformada depois no Panteão Nacional, em Paris, e a Porta do Brandemburgo, em Berlim.

QUESTÃO 4 - Complete a frase: A forte influência da arquitetura neoclássica, foi a descoberta arqueológica das cidades italianas de _____ que, no ano de 79 D.C., foram cobertas pelas lavas do vulcão Vesúvio. Diante daquelas construções, num erro de **interpretação**, os historiadores de arte acreditavam que os edifícios gregos eram recobertos com mármore branco, ocasionando a construção de tantos edifícios brancos. Exemplo: Casa Branca dos Estados Unidos.

Com relação aos estudos sobre o estilo Expressionista responda a questão 5.

QUESTÃO 5 - "Com US\$ 119,9 milhões, a obra de Edvard Munch (1863-1944), tornou-se a pintura mais cara da história a ser vendida em um leilão, nesta quarta-feira (2), caso se cumpram as previsões de que o quadro arrecade até 150 milhões de dólares. Em um texto publicado em seu perfil no Facebook, a Sotheby's - casa onde aconteceu o leilão, em Nova York - conta que houve uma "disputa" pela compra do quadro. "Sete candidatos lutaram por mais de 12 minutos antes de o martelo descer e estabelecer o novo recorde mundial", diz a nota". Conforme: <<http://g1.globo.com/pop-arte/noticia/2012/05/com-us-120-milhoes-quadro-o-grito-quebra-recorde-em-leilao.html>> Acessado em 13/12/2018. Perguntas:

a) Qual é o nome dessa obra? _____

b) Que artista a pintou? _____



Com relação aos estudos sobre a Arte Abstrata responda a questão 6.

QUESTÃO 6 - Os estudiosos de Arte comumente consideram o pintor russo _____ o iniciador da moderna pintura abstrata. Mikhail Larionov (1881-1964) e Nathalia Gontcharova (1881-1962) valorizavam a relação entre as cores, sem se preocupar com a representação de um assunto. Em 1912, Vladimir Tatlin (1885-1956) começou a fazer pintura de relevo, usando materiais diversos.

Daí, o artista deu mais um passo e começou a construir objetos a partir de vidro, metal e madeira. Suas obras eram completamente abstratas e foi a base para o movimento denominado Construtivismo. Complete a lacuna deste texto.

De acordo com os estudos sobre a arte dadaísta e cubista responda as questões 7 a 10.

QUESTÃO 7 - "Os movimentos culturais do final do século XIX e das primeiras décadas do século XX dialogavam com as mudanças que ocorriam na sociedade, com a afirmação do modo de produção capitalista e com as novas formas de pensar e de sentir o mundo."

Analise as afirmações abaixo marcando **(V) VERDEIRO** ou **(F) FALSO** e assinale a alternativa correta.

- a) () O artista Max Ernest foi o único que criou os ready-mades, objetos escolhidos ao acaso, e que, após leve intervenção e receberem um título, adquiriam a condição de objeto de arte.
- b) () Ready-Made significa confeccionado, pronto. Expressão criada em 1913 pelo artista francês Marcel Duchamp para designar qualquer objeto manufaturado de consumo popular, tratado como objeto de arte por opção do artista.
- c) () A proposta é que a arte ficasse solta das amarras racionalistas e fosse apenas o resultado do automatismo psíquico, selecionado e combinando elementos por acaso. Sendo a negação total da cultura, o Dadaísmo defende o absurdo, a incoerência, a desordem, o caos. Politicamente, firma-se como um protesto contra uma civilização que não conseguiria evitar a guerra.

Qual é sequência correta

- a) V – V – F
- b) V – F – V
- c) V – V – V
- d) F – V – V
- e) F – F – V

QUESTÃO 8 – Observe a figura ao lado e analise as informações abaixo.

I – Trata-se de uma escultura dadaísta que revolucionou o sentido da arte: a ideia artística deveria estar no conceito, e não nos meios que a compõem.

II – A fonte possui o conceito de ready made, ou seja, incorporar um elemento do cotidiano e transformá-lo em arte.

III – Se o espectador não conhece as premissas dessa obra, a conclusão não faz muito sentido nesse tipo de manifestação artística.

- a) Apenas I.
- b) I, II e III.
- c) Apenas II.
- d) Apenas I e II.
- e) Apenas III.



QUESTÃO 9 - O que foi o movimento Dadá?

- a) Foi um movimento de criação artística
- b) Foi um movimento de negação
- c) Foi um movimento de afirmação da arte
- d) N.D.A

QUESTÃO 10 – Baseado em suas leituras sobre Cubismo e Dadaísmo leia os itens.

I. O pintor cubista tenta representar os objetos em três dimensões, numa superfície plana, sob formas geométricas, com o predomínio de linhas retas. Não representa, mas sugere a estrutura dos corpos ou objetos.

II. A geometrização das formas e volumes; a renúncia da perspectiva; o uso de tons claro-escuro perdendo sua função; a representação do volume colorido sobre superfícies planas. São características do estilo dadaísta.

III. O quadro **Guernica** pintado pelo espanhol Pablo Picasso possui 3,49m de altura e 7,77 da largura, está exposto no museu do Prado em Madri. A pintura foi motivada pela destruição de Guernica, capital da região basca, no dia da feira da cidade, 26 de abril de 1937. Em plena luz do dia, os aviões nazistas, sob as ordens do general Franco, atacaram a cidade indefesa. De seus 7 mil habitantes, 1654 foram mortos e 889 feridos.

IV. O cubismo se divide em duas fases: Cubismo Analítico - (1909) caracterizado pela desestruturação da obra em todos os seus elementos e Cubismo Sintético - (1911) reagindo à excessiva fragmentação dos objetos e à destruição de sua estrutura. Basicamente, essa tendência procurou tornar as figuras novamente reconhecíveis.

V. Georges Braque foi um pintor e escultor francês; Fernand Léger desenvolveu o seu cubismo numa direção diferente de Braque e Picasso; Tarsila do Amaral, brasileira, aluna de seu amigo Fernand Léger, absorveu do mestre sua característica síntese geométrica; O artista Vicente do Rego Monteiro fez grandes obras pós-cubistas. Diante do exposto, está(ão) correta(s), apenas:

- a) II. c) I, II, IV e V.
b) I, III, IV e V d) I, II e IV.

RELAÇÃO DE PRESENÇA NA PROVA DE EXAME FINAL DE ARTE - 2018

Assine seu nome de acordo com o seu número de chamada.

____ ANO – TURMA: ____ - ESCOLA: _____

1.	
2.	
3.	
4.	
5.	
6.	
7.	
8.	
9.	
10.	
11.	
12.	
13.	
14.	
15.	
16.	
17.	
18.	
19.	
20.	
21.	
22.	
23.	
24.	
25.	
26.	
27.	
28.	
29.	
30.	
31.	
32.	
33.	
34.	
35.	
36.	
37.	
38.	
39.	
40.	
41.	
42.	
43.	
44.	
45.	
46.	
47.	
48.	
49.	
50.	

51. _____
52. _____
53. _____
54. _____
55. _____
56. _____
57. _____
58. _____